

¿Por qué es importante aumentar la participación de las mujeres en la tecnología, la ciencia y la innovación?



A LA CIENCIA LE BENEFICIA LA DIVERSIDAD

El liderazgo científico inclusivo en el que las mujeres están igualmente representadas se adapta mejor a las necesidades de la sociedad moderna. Además, valorar la diversidad y las múltiples perspectivas despierta la creatividad y la innovación.



ESTAMOS DESAPROVECHANDO UN ENORME POTENCIAL

La ciencia y la ingeniería son fundamentales para conseguir un futuro más sostenible, es por ello imprescindible aprovechar la inteligencia y las capacidades de las mujeres y las niñas, que supone el potencial de la mitad de la población.



LA INNOVACIÓN ES CLAVE PARA DESARROLLO SOSTENIBLE

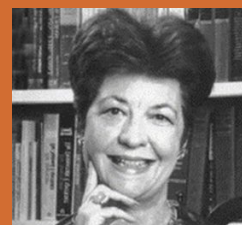
Promover la innovación y el espíritu empresarial entre las mujeres e invertir directamente en soluciones innovadoras de base tecnológica que respondan a las necesidades de las mujeres y las niñas.

MUJERES INNOVADORAS

Muchas mujeres han contribuido al progreso con sus inventos.



ALICE PARKER
Inventó la calefacción central con gas



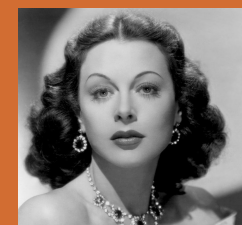
BETTE NESMITH
Inventó el líquido corrector de máquina de escribir



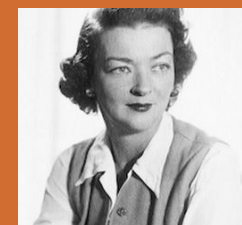
LETITIA GREER
Inventó la jeringuilla



FLORENCE PARPART
Inventó el frigorífico



HEDY LAMARR
Descubrió el salto de frecuencia (precursor del WIFI)

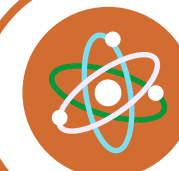


MARION DONOVAN
Inventó el pañal desechable



KATHARINE BURR BLODGETT
Inventó el vidrio antirreflejo

9 INDUSTRIA, INNOVACIÓN E INFRAESTRUCTURA



01 MUJERES E INVESTIGACIÓN

LAS MUJERES siguen representando menos de 1 de cada 3 INVESTIGADORES en todo el mundo.

INVESTIGACIÓN Y SALUD 02



Sólo el 4% de los estudios clínicos de COVID 19 se hicieron con perspectiva de género.



03 INVESTIGADORAS

Sólo el 30% del personal que se desempeña en investigación son MUJERES

CONTRIBUCIONES 04

Las contribuciones de las mujeres han sido enormes, en las vacunas de la COVID han sido muy importantes



05 MUJERES E INNOVACIÓN

En la actualidad sólo el 16% de las patentes son de mujeres.